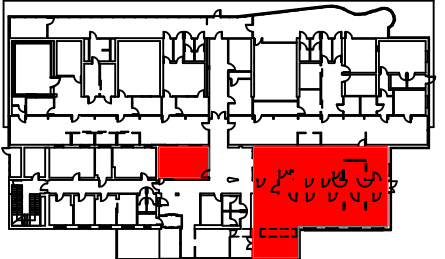


- LEGENDA:**
- Proj. kanalizacja sanitarna prowadzona w bruzdach/zabudowach ściennych
 - Proj. odpowietrzenie kanalizacji sanitarnej
 - Proj. kanalizacja sanitarna prowadzona pod stropem
 - K1,...,K14 Proj. pion kanalizacji sanitarnej
 - WP Proj. wpust podłogowy

UWAGA!

- Przed przystąpieniem do robót należy sprawdzić trasę projektowanej instalacji pod względem kolizji z innymi instalacjami.
- Na projektowanych pionach kanalizacji sanitarnej stosować czyszczaki – wykonać drzwiczki rewizyjne w zabudowach.
- W celu przeprowadzenia obliczeń oparto się na przykładowym producencie. Wyraża się zgodę na zastosowanie innego producenta rozwiązań technicznych pod warunkiem zapewnienia równoważnych parametrów technicznych lub lepszych.
- Przy przejściu przez ściany, stropy stanowiące oddzielenie p.poż należy zastosować typowe przejścia p.poż. – lokalizacja stref p.poż wg projektu architektury.
- Zgodnie z "Rozporządzenie Ministra Infrastruktury z dnia 12 kwietnia 2002 r. w sprawie warunków technicznych, jakim powinny odpowiadać budynki i ich usytuowanie" § 234 ust. 2 – Dopuszcza się nieinstalowanie przepustów, o których mowa w ust. 1, dla pojedynczych rur instalacji wodnych, kanalizacyjnych i ogrzewczych, wprowadzanych przez ściany i stropy do pomieszczeń higieniczno-sanitarnych.

SCHEMAT LOKALIZACJI
POMIESZCZEŃ OBJĘTYCH OPRACOWANIEM
NA RZUCIE PARTERU



KKAD sp. z o.o. e-mail:biuro@kkad.pl
ul. Siewna 23B/26 31-231 Kraków tel. 695 627 902
NIP: 9452194591 KRS: 0000617535 REGON: 364417608

PRAWA AUTORSKIE ZASTRZEŻONE. NINIEJSZY PROJEKT JEST CHRONIONY AUTORSKIMI
PRAWAMI OSOBISTYMI ORAZ MAJĄTKOWYMI W CAŁOŚCI JAK I W CZĘŚCIACH JAKO
"UTWÓR ARCHITEKTONICZNY, ARCHITEKTONICZNO-URBANISTYCZNY, URBANISTYCZNY"
NA PODSTAWIE USTAWY O PRAWIE AUTORSKIM I PRAWACH POKREWNYCH.
UDOSTĘPNIANIE I KOPIOWANIE JEDYNIENIE NA PODSTAWIE PISEMNEJ ZGODY AUTORA.

INWESTOR Krakowski Szpital Specjalistyczny im. św. Jana Pawła II
ul. Prądnicka 80, 31-202 Kraków, dz. 50/18, obr. 44 Krowodrza
NAZWA Utworzenie pomieszczeń diagnostycznych w Pawilonie M-IV
INWESTYCJI Krakowskiego Szpitala Specjalistycznego im. św. Jana Pawła II
ul. Prądnicka 80, 31-202 Kraków, dz. 50/18, obr. 44 Krowodrza

PAWILON M-IV RZUT PARTERU - INSTALACJA
KANALIZACJI SANITARNEJ

PROJEKTOWAŁ: NR PROJEKTU 333/2024

mgr inż. ADAM LAL MAP/0223/POOS/11 BRANŻA SANITARNA

STADIUM PROJEKT PW

DATA październik 2024

SKALA 1:100

NR RYS. K-1